

STUDIO TECNICO  
GEOM. L. FORGHIERI

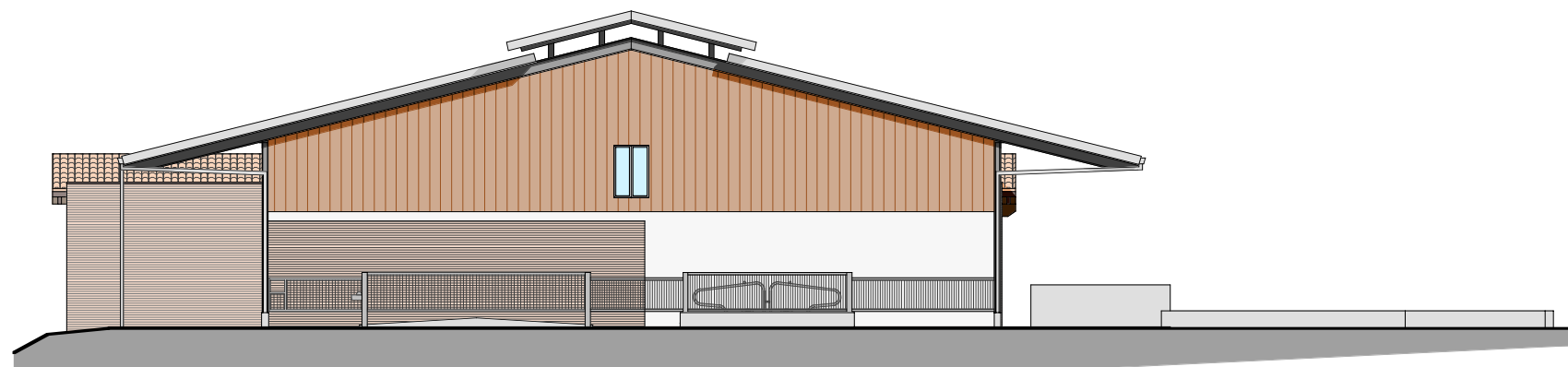
# COSTRUZIONE DI STALLA A STABULAZIONE LIBERA E FABBRICATO DI PERTINENZA

ubicazione CASTELNUOVO RANGONE

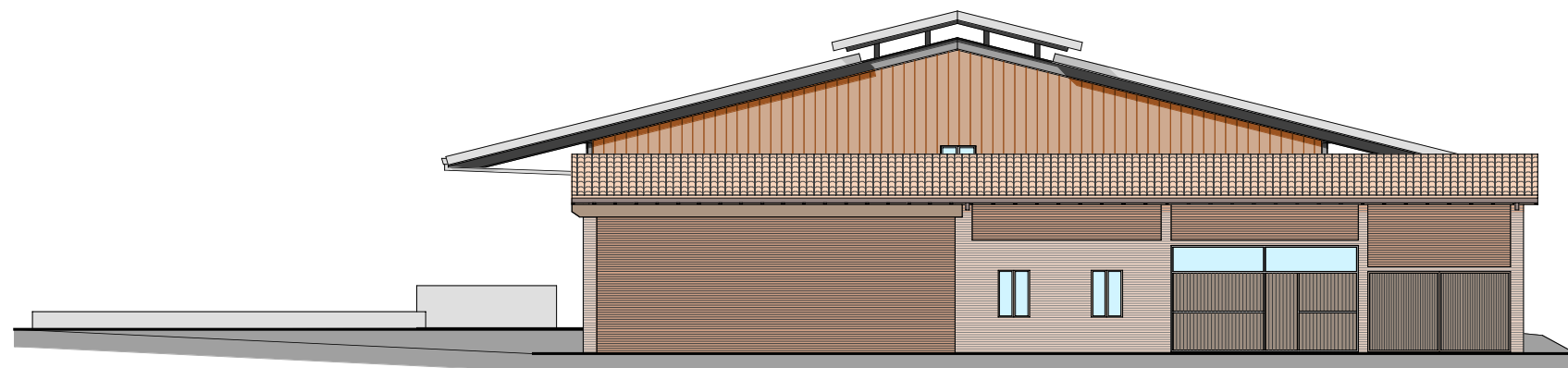
data DICEMBRE 2005



PROSPETTO EST



PROSPETTO SUD



PROSPETTO NORD